



SHINSEGAE FOOD

| 대표전화

02_3397_6000

| 위탁급식상담

본 사 02_3397_6150/6135/6033

대 전 042_471_1036

광 주 062_383_0140

대 구 053_383_7109~10

부 산 051_517_9681

| 식자재구매상담

본 사 02_3397_6151

육가공 02_3397_6253

| 보노보노

서초점 02_6204_8080

삼성점 02_3288_8080

마포점 02_3280_8080

홍대점 02_3144_8080

성수점 02_2205_8080

| 공장/물류센터

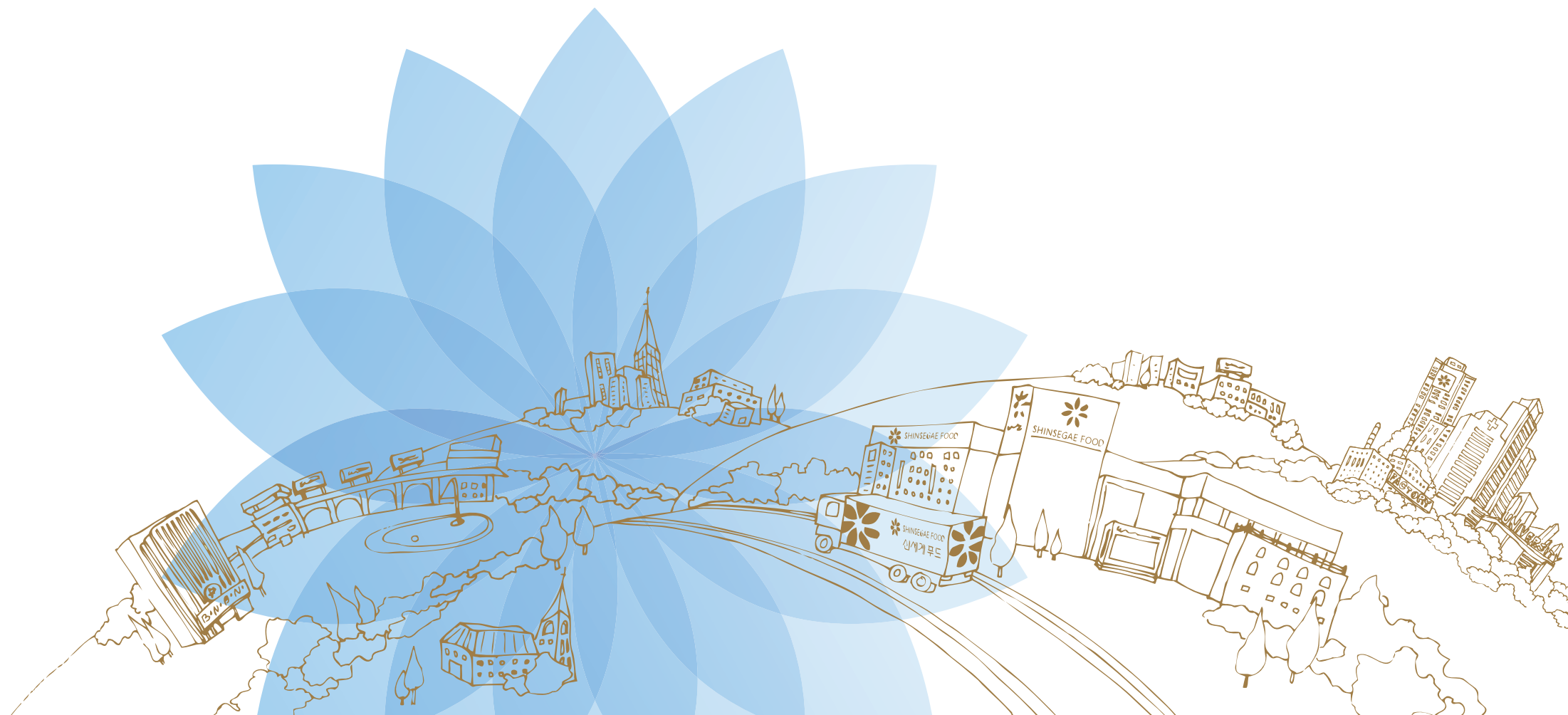
이천 1공장 031_639_2500

이천 2공장 031_645_1200

오산 공장 031_371_6531



서울시 중구 회현동 1가 204번지 메사빌딩
www.shinsegaefood.com



{ CONTENTS }

Dream 04_ 신세계그룹 소개

Philosophy 06_ 신세계푸드 소개

Story 08_ 신세계푸드 연혁

Value 10_ 핵심기능 수직계열화 12_ 원료소싱 / 공급 14_ 가공 / 생산 / 보관 / 물류
16_ 영업 / 판매 _ 식품유통 18_ 영업 / 판매 _ 푸드서비스 20_ 영업 / 판매 _ 외식사업

Tomorrow 22_ 비전

{ BEST FOOD & LIFE }

고객 여러분과 생활 속에서 함께하는 기업,
언제 어디서나 고객 한 분, 한 분께
최상의 고객만족을 실현하고 신뢰받는 기업,
자연을 아끼고 보호하는 친환경 기업,
신세계푸드가 드리는 약속입니다.

 SHINSEGAE FOOD



{ Dream }

신세계그룹의 꿈은 당신을 향합니다.
그 꿈으로 세상 사람들 모두 행복해졌으면 좋겠습니다.

Shinsegae Vision & Values

신세계그룹은 매출외형 16조원, 세전이익 8,950억원, 전체 임직원수는 2만 3천여 명으로 국내 대기업 중 16위(자산 기준)를 기록하고 있습니다. 또한 신세계 그룹은 오는 2013년까지 국내 백화점 10개, 할인점 171개, 중국 이마트 70개 이상의 국내외 네트워크를 구축하게 되며, 지속적인 성장을 기반으로 매출외형 28조 6백억원을 달성, 2013년 글로벌 유통기업 Top 10 진입을 목표로 하고 있습니다.



| 신세계백화점 |



| 이마트 |



| 신세계푸드 |



| 웨스틴 조선호텔 |



| 신세계첼시 프리미엄 아울렛 |



| 스타벅스 |



| 신세계인터내셔널 |



| 신세계건설 |



| 조선호텔 베이커리 |



| 신세계 I&C |



| 신세계 L&B |

세계 초일류 유통기업, 신세계가 그리는 미래의 모습입니다
세계 최대의 백화점과 시장점유율 1위 할인점 이마트, 프리미엄 아울렛에 이르기까지...
신세계는 지난 80여년 동안 대한민국 유통산업의 미래를 개척해 왔습니다.
백화점과 이마트, 온라인 부문의 유통 네트워크를 중장기 발전의 핵심 축으로
대한민국을 넘어 글로벌 유통기업으로서의 위상을 갖추어 나갈 것입니다.

SHINSEGAE GROUP

SHINSEGAE FOOD is...

종합식품유통기업 신세계푸드는 국내 최대의 유통기업인 신세계의 인프라와 노하우를 바탕으로 대기업 최초로 위탁급식 사업에 진출하였으며 식품유통, 식품제조가공, 외식 등 전 사업부문에 걸쳐 업계를 선도하며 지난 20여년 동안 대한민국의 푸드 서비스 시장을 개척해 왔습니다.

전국의 급식·외식 사업장과 백화점, 대형할인점, 호텔, 외식 프랜차이즈, 복합쇼핑몰, 골프장, 리조트 등 1,000여 개의 고객사에 하루 70만식 이상의 푸드서비스와 식재료를 안정적으로 공급하고 있는 신세계푸드는 맛과 품질, 위생안전, 서비스 등 전 사업부문의 핵심 경쟁력을 바탕으로 고객만족을 실현하고 있습니다.

특히 품질과 위생안전 수준의 향상을 위해 끊임없는 연구와 노력을 기울인 결과 생산 품목별 HACCP 인증을 획득하는 등 고객으로부터 신뢰받는 기업으로서의 위상을 구축하며 빠르게 성장해 나가고 있습니다.

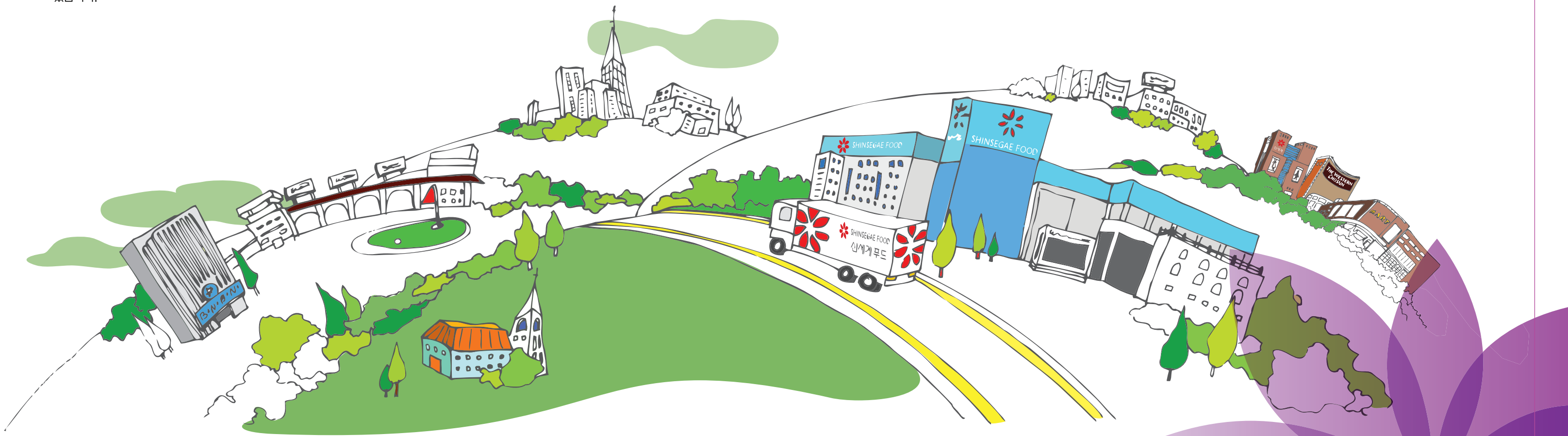
또한 신세계푸드는 경쟁력 있는 상품을 직접 수입하는 해외소싱사업과 대형할인점, 백화점, 호텔, 외식 프랜차이즈, 급식업체 등 다양한 유통채널에 상품을 공급하는 식품유통사업 그리고 HMR, 이마트PL 상품을 비롯한 다양한 가공식품을 직접 생산하는 식품제조가공사업을 회사성장의 핵심 축으로 발전시켜 종합식품유통기업으로 성장해 나갈 계획입니다.

이와 함께 '고객만족도 1위' 프리미엄 씨푸드 레스토랑 보노보노, '국내 점유율 1위' 골프장 클럽하우스, '컨세션업계 리더링 브랜드' 푸드카페테리아 등 식생활 트렌드를 선도하는 차별화된 콘셉트의 명품 외식브랜드를 집중 육성하여 고객 여러분과 생활 속에서 함께하는 기업이 되겠습니다.

회사와 고객이 함께 성장하는 자율적이고 창의적인 기업 신세계푸드는 협력회사와의 상생경영, 기업의 사회적 책임을 다하는 사회공헌활동, 자연을 아끼고 보호하는 친환경경영 등 깨끗하고 투명한 윤리경영 또한 모범적으로 선도해 나갈 것입니다.

{ Philosophy }

신세계푸드는 대한민국 식생활 문화를 선도하는
종합식품유통기업입니다.



{ Story }

신세계푸드에는 이야기가 있습니다.
정성을 담고, 정을 나누고, 새로운 식생활 문화를 만들어 온 이야기-
대한민국 푸드 서비스의 역사입니다.

Our History

신세계푸드는 대한민국 푸드 서비스의 역사와 함께 해왔습니다. 업계를 선도해 온 종합식품 유통기업 신세계푸드의 건강한 식생활 문화 창조와 고객만족을 위한 노력은 오늘도 계속되고 있습니다.



1986~

- 1986 국내 최초 위탁급식 운영(삼성그룹)
- 1993 일반 기업 대상 위탁급식사업 확대
- 1994 국내 최초 대학교 위탁급식 시장 개척
- 1995 별도 법인 (주)신세계푸드시스템 설립
- 국내 최초 뷔페식 패밀리레스토랑 까르네스테이션 론칭
- 1996 대기업 최초 고등학교 위탁급식 시장 개척
- 1997 업계 최초 ISO 9002 인증 획득
- 업계 최초 전 사업장 '식품관리 실명제' 실시
- 1998 신세계 상품과학연구소 식약청 허가 자가품질검사 기관 인증
- 1999 인터넷 통합영업정보시스템 구축 (웹기반 발주 및 물류관리 시스템)
- 2000 HACCP 인증 획득
- 일본 Mefos사와 급식기술 업무제휴 (메뉴개발, 운영, 설비 등 선진 기술 도입)
- 전세계 90개국 참가 국제수학올림피아드 연회 수주
- 세계 군인 태권도 대회 연회 수주

2001~

- 2001 업계 최초 KOSDAQ 상장
- 미국 지미카터 前대통령 초청 만찬 진행
- 서울시청 청와대 영부인 주관 만찬 진행
- 조폐공사 창립 50주년 기념 대통령 만찬 진행
- 한국과학기술원 창립기념 대통령 만찬 진행
- 2002 한국 재무경영 중소기업부문 대상 수상
- 식품안전경영대상 수상
- 서울시장 주관 월드컵경기장 만찬 진행
- 2003 (주)혜미리푸드 계열회사 편입
- 한국 서비스 품질 우수기업 선정
- 한국 서비스 경영 최우수상 수상
- 중국 신서밍다사와 기술지원 계약 체결 (국내 최초 급식기술 해외 컨설팅)
- 한국 서비스 경영 대상 수상
- 2004 이천 제1물류가공센터 준공
- 종합식품 연구분석실 제1식품안전센터 오픈
- ISO 9001:2000 인증 획득
- 미국 U.S.Foodservice사와 식자재 매입 및 국내 공급계약 체결
- 미국 Sun Rayz社 제품 국내 독점공급 계약 체결
- 업계 최초 가정식 대응 간편조리사업 진출
- 대한민국경영품질대상 소비자안전부문 최우수상 수상
- 전국 이마트 양념육 판매사업 진출
- 신영업정보시스템 오픈(식자재 발주관리 및 협력업체 지원)
- 세계문화축제 연회 수주

2005~

- 2005 국제표준시스템경영성 품질경영시스템부문 대상
- 외식 브랜드 돈카츠 '칸소' 론칭
- 영남 제2물류센터 오픈(외판)
- 국내 최고 설비와 첨단 교육시설 갖춘 조리아카데미 개원
- 2006 '주신세계푸드' 사명 변경
- 노사문화 우수기업 선정
- 컨디션 전문 브랜드 그랜드 델리아 론칭
- 프리미엄 씨푸드 패밀리레스토랑 보노보노 론칭(삼성점)
- 이천 육가공센터 업계 최초 축산부문 HACCP 인증 획득
- 2007 Ocean Spray 국내 독점판매 계약 체결
- 美, 파라마운트 시트러스社 네이블 오렌지 국내 유통(이마트 납품)
- 파인애플, 바나나 등 PL 브랜드 출시(이마트 납품)
- 육가공업계 최초 냉장 양념육 상품 온라인 쇼핑몰 판매 개시
- 양평군과 '사회공헌 및 친환경 농산물 유통'에 관한 MOU 체결
- 프리미엄 씨푸드 패밀리레스토랑 보노보노 2호점 오픈(마포점)
- 그랜드 델리아 신세계 첼시 프리미엄 아울렛점 오픈
- 업계 최대규모 이천 제3물류가공센터 준공
- 종합식품 연구분석실 제2식품안전센터 오픈
- 그랜드 델리아 김해국제공항점 오픈
- 국제표준 환경경영시스템「ISO 14001 인증」획득
- 2008 식품제조사업 본격 전개 및 소매(B2C) 브랜드 론칭
- 라이브 씨푸드 뷔페 보노보노M 흥대점 오픈
- 라이브 씨푸드 뷔페 보노보노M 성수점 오픈
- 이천 육가공센터 KOSHA18001(안전보건경영시스템) 인증 획득

2009~

- 2009 치키타 유니푸리티 아시아사와 이마트 상품 공급 제휴
- (주)혜미리푸드 인수 합병(C/K생산시설 전환 및 HMR 생산)
- 이천2공장 HACCP 인증 획득
- 서울시 중구 회현동 메사 B/D 본사 이전
- 양평군 조현리와 1사 1촌 자매결연
- 식자재 배송차량 GPS 물류 시스템 구축
- 모란봉(주)와 전략적 협력 구축을 위한 MOU 체결
- 2009 대한민국보건산업대상 유통서비스부문 대상 수상
- 보노보노 2009 올해의 브랜드 대상 수상
- 보노보노 2009 한국서비스품질지수(KS-SQI) 1위 선정
- 2009 인터넷 고객만족대상(ICSI) Management부문 대상 수상
- 2010 대한민국 퍼스트 브랜드 대상 2개부문(식품유통, 씨푸드레스토랑) 수상
- 뉴질랜드 제스프리 키위 이마트 공급계약 체결
- KOSPI 이전 상장
- 피지워터(FIJI Water) 국내 독점계약 체결
- 오산공장 HACCP 인증 획득
- 생면 미국 첫 수출
- 프리미엄 씨푸드 패밀리레스토랑 보노보노 플러스 론칭(서초점)
- B2B 브랜드 웰채 론칭
- B2C 브랜드 행복한입 론칭



{ Value }

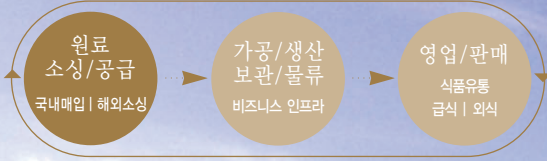
고객가치 창출을 위해 산지에서 식탁까지
핵심 경쟁력 강화에 주력하고 있습니다.

사업의 핵심기능 수직계열화

신세계푸드는 원재료의 소싱에서부터 생산/가공/보관/물류 그리고 영업, 판매까지 사업의 핵심 기능을 업계 최초로 수직 계열화하여 푸드서비스, 외식, 식품유통, 식품제조가공 등 전 사업부문이 업계 최고의 품질 경쟁력을 보유하고 있습니다.



VERTICAL BUSINESS SYSTEM



원료소싱 / 공급

Food Materials Purchase & Supply

국내매입, 해외소싱 등 대량 구매력과 선진 구매기법을 통한 복잡한 유통단계 축소로 최상의 품질 경쟁력을 가진 식자재를 최적의 가격으로 매입하여 가장 합리적인 가격으로 공급해 드립니다.



| 원료소싱 |

국내매입

다양한 상품아이템별 전문 구매조직을 통해 산지 직거래, 계약재배, 직접영농, 비축구매 등 품질중심의 비잉 채널을 자체 구축하고 전 사업부분에서 소요되는 원료의 소싱과 공급 기능을 갖추고 있습니다.

해외소싱

글로벌 식품기업과의 제휴 및 네트워크를 통해 축산, 농산, 수산, 가공 등 경쟁력을 갖춘 해외의 다양한 우수상품을 직접 발굴하고 중간 유통과정 없이 직수입하고 있습니다.

| 주요 상품 |

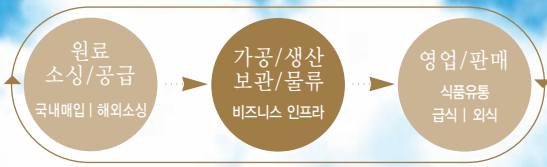
- 농산물 _ 배추, 무, 양파, 감자, 마늘, 당근, 오이, 고추, 호박 등
- 축산물 _ 소, 돼지, 닭 등
- 수산물 _ 연어, 킹크랩, 고등어, 새우, 콩치 등
- 청과류 _ 바나나, 오렌지, 파인애플, 포도, 키위, 체리, 석류, 자몽, 망고 등
- 가공 식품류 _ 음료, 유지류, 캔 가공 등



| 원료공급 |

신세계푸드는 365일 당일생산, 당일배송을 원칙으로 전국 1,000여개 고객사에 하루 70만식 이상의 푸드서비스와 식재료를 신속하고 안전하게 공급해 드리고 있습니다.





Business Infra
가공/생산/보관/물류

Processing/Manufacture Storage/Distribution

신세계푸드는 농수축산 전처리 및 다양한 가공식품을 직접 생산하는 제조공장과 전국권역의 물류 네트워크 등 업계 최고의 비즈니스 인프라를 보유하고 있습니다.



가공 생산



이천 1공장
업계 최초 HACCP인증을 획득한 육가공센터
* 이마트 양념육 및 다양한 축산가공식품 생산



이천 2공장
HACCP인증 획득
농수산 전처리센터, 면/떡제조센터, TC, DC, 물류기능 등을 복합 수행할 수 있는
최첨단 복합물류가공공장



오산공장
HACCP인증 획득, BSI(영국표준협회) 최고등급 Platinum 획득
* 간편식품(김밥, 샌드위치, 도시락 류), HMR, CK, 소스류 생산
* 전국 웨이리마트 및 이마트, 스타벅스 등 공급

보관 물류

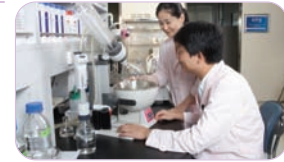


비축창고
농수축산 및 다양한 가공식품을 상온, 냉장, 냉동 등 특성에 맞게 분류하여 최적의
상품성을 유지할 수 있도록 온도, 습도, 풍향 조절이 가능한 첨단 비축창고



물류센터
서울, 경기, 충청, 강원도 및 영남지역, 호남지역을 커버하는 전국권역의
물류네트워크 보유
* 이천물류센터 * 왜관물류센터 * 광주물류센터

식품 안전



식품안전센터
HACCP기준의 과학적인 검증/관리와 CSM(고객안전경영)기법에 의한 365일
완벽한 위생안전시스템을 통해 선진 식생활문화 선도



품질혁신팀
식품위생안전 전문가로 구성. 종합 식품위생안전관리 및 과학적 연구/분석

식품 개발



식품개발연구소
급식과 외식, 식품유통, 식품제조/가공분야별 전문 개발인력을 보유하고 있는 식품개발
연구소는 새로운 식생활 트렌드로 각광받고 있는 HMR 및 이마트 PL상품, 다양한 소스류
등 B2B 및 B2C 시장 유통을 위한 신상품 개발 주력



원료 소싱/공급
국내매입 | 해외소싱

가공/생산
보관/물류
비즈니스 인프라

영업/판매
식품유통
급식 | 외식



영업/판매
식품유통

Business/Sales

Food Materials Distribution

신세계푸드는 자체 식품제조/가공을 통한 생산과 전문 바이어에 의한 해외직소싱, 국내매입 등 식품유통사업을 복합적으로 전개하여 고객이 원하는 품목은 무엇이든지 공급해 드립니다.



Food Materials Distribution

식품 유통



| B2B 브랜드 |



| B2C 브랜드 |



B2B 일반식품유통

신세계푸드는 국내매입(산지계약재배, 위탁영농)과 해외소싱, 자체 제공가공식품 등 상품의 차별성과 가격, 품질경쟁력을 확보하고 B2B 일반식품유통시장의 공략 확대를 통해 국내 식품유통 및 제조가공 사업을 복합적으로 전개하고 있습니다.

| 주요 고객군 및 공급 품목 분류 |

고객	품목
직영급식학교, 급식회사, 외식업체, 식품제조회사, 휴게소, 리조트 등	· 국내매입 : 농수축산 신선식품 · 자체생산 : 육가공, 야채/수산전처리, 면/떡, FF, 소스류 등 · 해외소싱 : 농수축산 신선 및 가공식품



* 주요 고객군은 변경될 수 있습니다

B2C 소매식품유통

이마트와 공동기회를 한 PL상품과 HMR 상품, 스타벅스, 웨미리마트 공급용 상품 개발 등 식품제조가공 시설을 활용한 B2C 소매식품 유통사업에 주력하고 있습니다. 또한 자체 B2C 브랜드를 개발하고 다양한 상품개발을 추진 중입니다.

| 주요 소매 식품 |

육가공, 수산, 채소, 면, 떡, 간편조리식품, 청과

| 주요 식품 유통 채널 |





영업/판매
푸드서비스

Business/Sales

Food Service

신세계푸드는 과학적인 고객의 니즈 분석을 통해 고객군별에 맞는 맞춤형 푸드 서비스를 제공해 드립니다.



- 기업체/산업체/관공서/연수원**
 - * 기업/산업체, 관공서, 연수원 등 축적된 메뉴DB와 고객선호도 조사를 토대로 개별 사업장의 특성과 기호, 직원의 건강까지 고려한 영양식단 제공
 - * 외식 노하우를 접목시킨 프리미엄 급식 등 맞춤형 푸드 서비스 제안
- 병원(환자식, 직원식, 장례식당 등)**
 - * 대형병원 운영 노하우 및 임상영양사 자격증을 보유한 전문인력에 의해 전문 치료식 제공
 - * 품격 있는 방문자식과 직원식 등 고객 특성 별 맞춤 서비스 제공으로 병원 운영수준 부각 및 이미지 향상
 - * 고인(故人)과 조문객을 진정으로 배려하는 정성이 담긴 장례식당 운영
- 학교/기숙사**
 - * 더욱 강화된 교육인적자원부의 HACCP 기준에 근거해 엄격한 위생안전 관리기준 및 식자재 사용기준 적용
 - * 성장기 학생들의 균형 잡힌 영양과 입맛을 고려한 메뉴 운영
 - * 학교/학생/학부모의 정기적 모니터링 및 의견을 적극 수렴하고 반영
- 실버(Silver Town)**
 - * 맛은 물론 영양까지 고려한 식단 구성으로 노인들의 건강까지 관리하는 새로운 형태의 맞춤형 프리미엄 급식서비스 제공
 - * 의사의 처방과 건강 상태에 따라 전문 영양사가 개인별 맞춤 식단 관리
 - * 저염도, 무공해, 유기농 야채 등 고품질의 신선한 재료만을 엄선하여 사용
- 연회 서비스**
 - * 조리아카데미를 통해 서비스 교육을 받은 전문 연회팀을 별도로 구성
 - * 정성이 담긴 차별화된 메뉴 제공 등 신세계의 이미지에 걸맞은 격조 높고 차별화된 연회 서비스 제공



급식상담 절차안내	01 고객상담 및 현황조사	02 운영계획서 제안
03 위탁운영 계약 체결	04 식당 오픈 준비	05 운영 및 관리

_ 상담에서부터 계약 후 운영관리에 이르기까지 신세계푸드는 항상 고객만족을 최우선으로 생각합니다.



원료 소싱/공급
국내매입 | 해외소싱

가공/생산
보관/물류
비즈니스 인프라

영업/판매
식품유통
급식 | 외식

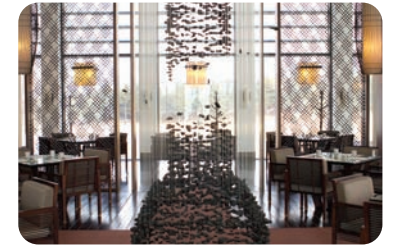


영업/판매
외식사업

Business/Sales

Restaurant

빠르게 변화하는 외식문화 트렌드를 예측하고 새로운 콘셉트의 특화된 브랜드를 선보이는 신세계푸드는 대한민국의 외식문화를 선도하고 있습니다



BONO BONO
PREMIUM SEAFOOD FAMILY RESTAURANT



보노보노 _ 프리미엄 씨푸드 레스토랑

보노보노는 일본정통 스키&롤, 활어회, 친환경 샐러드, 사누끼 생면요리, 오리엔탈 핫푸드, 철판&그릴, 돈카츠&튀김, 와인 등 140여종의 웰빙 메뉴를 세프가 오픈 키친에서 직접 요리하는 프리미엄 씨푸드 레스토랑입니다.

CLUB HOUSE

골프장 클럽하우스 _ 국내점유율 1위 名品 레스토랑 클럽하우스
신세계의 이미지에 걸맞은 최고의 맛과 품격있는 서비스 등 업계최고의 운영수준과 노하우를 갖춘 국내 점유율 1위 명품 레스토랑입니다.



최고급 레스토랑으로 운영되는 클럽하우스는 고객의 수준에 맞게 화학조미료(MSG)와 트랜스 지방이 함유된 식재료는 사용하지 않고 있으며, 우수한 품질의 식재료를 엄선하여 사용합니다.

Food Cafeteria
GRAND DELIA



푸드카페테리아 _ 컨세션사업 분야의 리딩 브랜드

급식과 외식사업 운영 노하우 등 검증된 사업의 핵심 경쟁력을 바탕으로 컨세션 사업 분야 최고의 브랜드 파워를 자랑합니다.

돈카츠 전문점 **간소**



돈카츠 칸소 _ 대한민국 정통 돈카츠의 원조

담백한 육즙과 바삭하고 고소한 맛이 일품인 돈카츠 칸소는 이마트 푸드코트의 핵심 아이템으로 육즙이 살아있는 국내산 냉장육을 신세계푸드가 직접 가공 및 공급하는 등 표준화된 정통 돈카츠의 맛과 품질을 선보이고 있습니다.

전주비빔밥 **봄향**



봄향 _ 전통 전주 비빔밥

봄향은 전라남도 전주지역에서 유래한 비빔밥 고유의 주재료와 조리법을 표준화시킨 비빔밥 전문 브랜드로 신선한 나물과 맛깔스런 장맛이 어우러진 영양만점의 저열량 건강식입니다.



프리미엄 씨푸드 레스토랑 보노보노, 복합 레스토랑 브랜드 푸드카페테리아, 명품 레스토랑 클럽하우스 등 차별화된 외식 브랜드는 신세계 이미지에 걸맞은 맛과 품격있는 서비스의 제공으로 업계를 대표하며 최고의 운영수준과 노하우를 인정받고 있습니다.

{ Tomorrow }

| Our Vision |

신세계푸드는 모든 사람들이 풍요롭고 행복한 삶을 누릴 수 있는 세상을 꿈꿉니다.

신세계푸드는 중장기 성장과 변화에 대한 명확한 비전을 가지고

보다 가치있는 새로운 세계를 향해 지속적으로 도전하고 성장해 나가겠습니다.

신세계푸드는 고객, 주주, 협력회사 모두가 한가족이라는 마음과 믿음으로

사회적 책임을 다하는 신뢰받고 존경받는 기업이 되겠습니다.

신세계푸드는 변화와 도전으로
대한민국 푸드서비스의
새로운 역사를 만들어 나가겠습니다.



윤리경영과 친환경경영을 바탕으로
“식생활 문화를 선도하는 종합식품유통기업”으로 성장하겠습니다.

| Ethics |

| 윤리경영 |

경영이념:
신세계는 기업존리에 바탕을 두고
기업의 사회적 책임을 다하며,
고객, 종업원, 협력회사 및 주주가
성과와 가치를 다함께 나누고,
풍요롭고 합리적인 생활문화를 선도
하는 세계 초일류 유통기업이 된다.

국내 기업 최초로 윤리경영을 도입한 신세계의 경영이념을 바탕으로 신세계푸드는 기업이 고객의 신뢰를 바탕으로 성장한다는 확고한 신념으로 깨끗하고 투명한 기업 문화를 만들기 위해 적극적인 윤리경영을 추진하고 있습니다.

또한 신세계푸드는 협력회사와의 상호발전을 위해 우수업체에는 대금지불조건 개선 등 적극적인 지원과 함께 공정거래를 정착시키는데 주력하고 있으며, 깨끗하고 투명한 비즈니스 문화를 만들기 위해 신세계페이 운동 전개 등 공동운영체로서 상생경영에 앞장서고 있습니다.

| 사회공헌 |



신세계푸드는 소년·소녀 가장, 무의탁 독거노인을 비롯한 무소득 장애인 등을 대상으로 '무료급식 봉사활동', 독거노인을 위한 '사랑의 도시락 배달 캠페인', 전국 방방곡곡 소외된 이웃을 직접 찾아가는 '사랑의 밥차 봉사활동'을 적극 전개하고 있습니다.

특히 지자체와의 1사1촌 자매결연을 비롯한 우리농산물 유통 및 판로개척에 앞장서는 등 기업의 특성에 맞는 다양한 사회공헌활동을 활발하게 펼쳐나가고 있습니다.

| 친환경경영 |



신세계푸드는 전국의 500여 급식 및 외식사업장에서 잔반줄이기활동을 적극 실현하여 음식물쓰레기를 줄여나가는 친환경경영을 적극 실천하고 있습니다.

또한 세계적으로 친환경 재배농법을 인정받고 있는 다국적 과일기업 치키타 브랜드의 이마트 독점 공급 및 생산 품목별 HACCP 인증 획득, 잔반 줄이기 캠페인, 종이없는 사무실 구현을 위한 전자문서 보고체계 구축 등 친환경 경영의 모범사례를 선보이며 선도해 나가고 있습니다.

